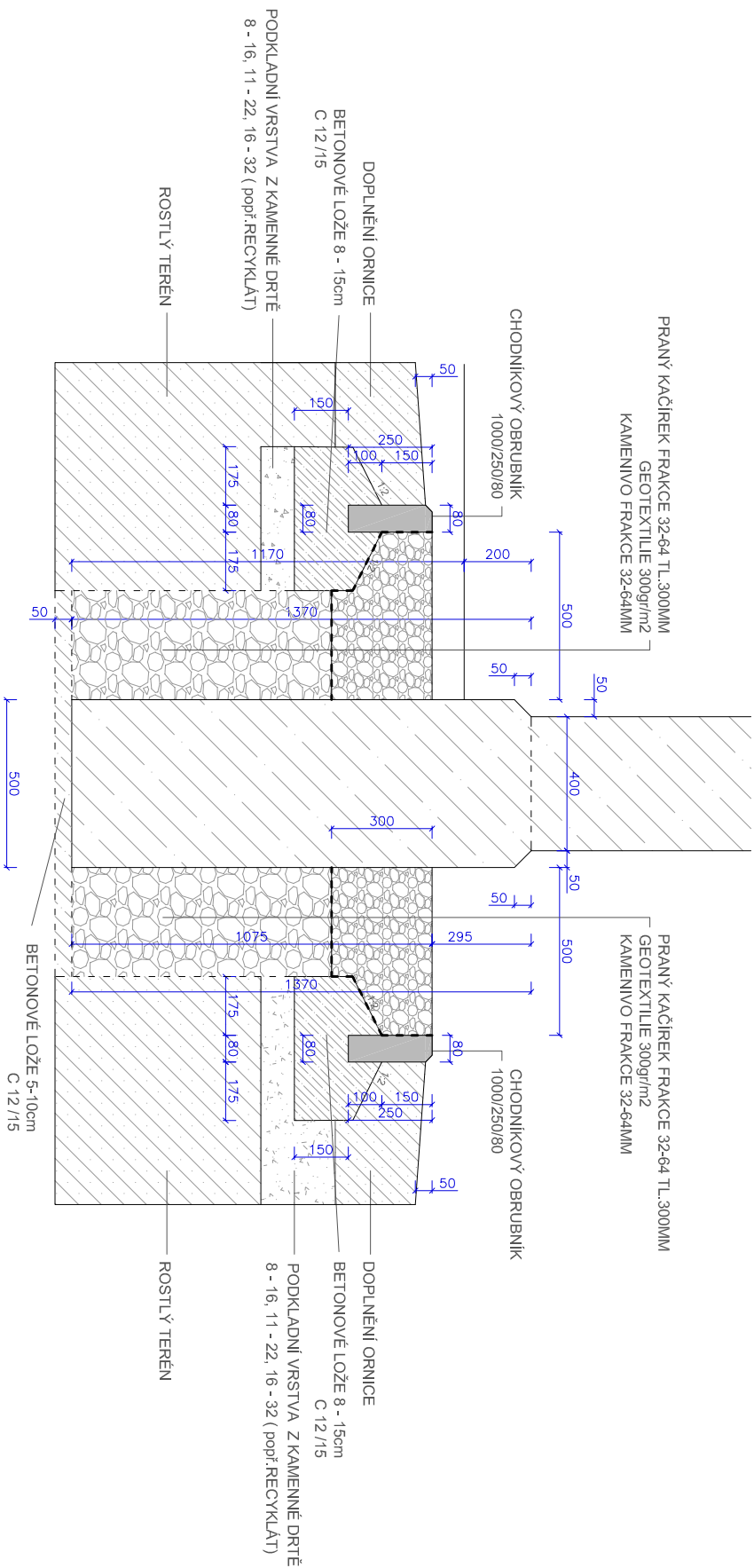
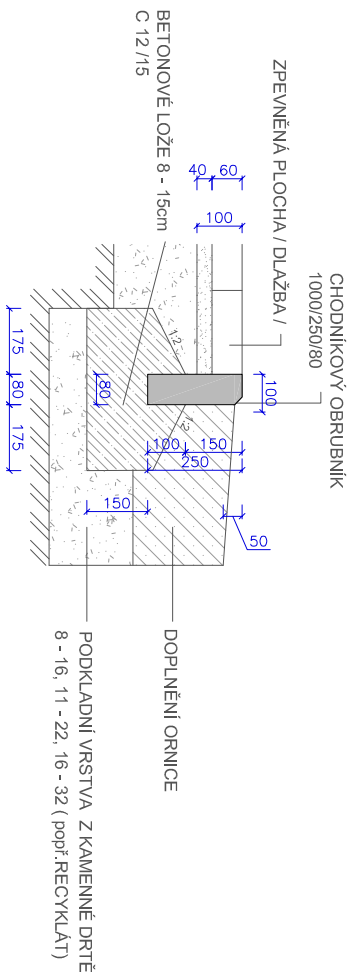


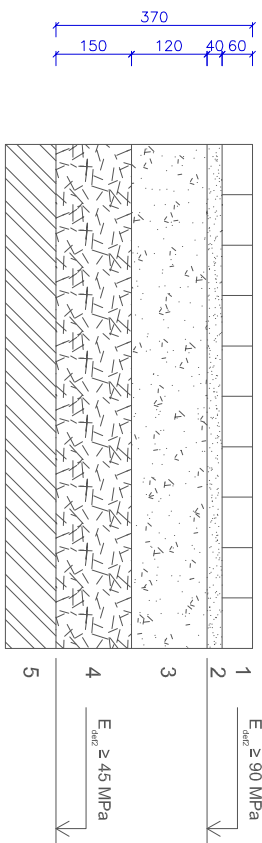
SCHEMATICKÉ VYOBRAZENÍ USAZOVÁNÍ OBRUBNÍKU U VSTUPNÍ ZÍDKY



SCHEMATICKÉ VYOBRAZENÍ USAZOVÁNÍ OBRUBNÍKU V DLÁŽDĚNÉ PLOŠE

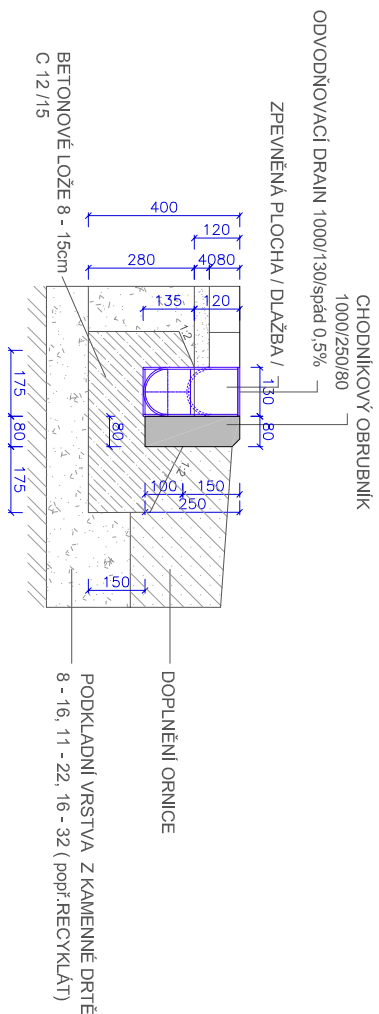



TYPOVÝ ŘEZ ZPEVNĚNOU PLOCHOU



1. 60 mm betónová tvarovaná (zámková) dlažba
2. 40 mm - kriede vrstva - kamenná dlaž - 4-8 mm (2-5 mm)
3. 120 mm - podkladná nosná vrstva - kamenná dŕť
- 1-12,2-16-32- 0-32 mm (prípadne smieš)
4. 150mm - ochranná vrstva - kamenná dŕť
- 0-32 mm (betónový rezykát 8-63 mm)
5. Zemná plášť (modul pŕevŕátnosti podlaží 45 MPa)

SCHEMATICKÉ VYOBRAZENÍ USAZOVÁNÍ OBRUBNÍKU U ODVODŇOVACÍHO ŽLABU



Vypracoval :	Ing.Zdeněk Kurta	 PROJEKČNÍ KANCELÁŘ 1115
Kontroloval :	Ing.Zdeněk Kurta	
Ing.Zdeněk Kurta, Na Podolí 1115, Příbram IČO : 18817802 tel. 606 797 057		
Investor : MO Slezská Ostrava, Těšínská 138/85, Slezská Ostrava, 71016 Ostrava Oprava vstupních konstrukcí hřbitova v Ostravě - Kunčických, parc.č. 1116, k.ú. Kunčický	Datum Zadákové číslo súpeň dokumentace	prosinec 2018 2018-13 OS
Název : SO 02 Oprava zpevňených ploch u vstupu hřbitova detaily	měřtko 1:20	výkr.č. D08